

Trouble de la déglutition

Tous impliqués

Point de vue du soignant

ERGOTHERAPEUTE

Alice Ploteau
Ergothérapeute au CHU de Caen

La posture

Mise en situation

Que peut on observer ?

Exemple d'une personne hémiplégique

La posture

On observe les problématiques suivantes

L'environnement

Bruyant
Discussion
Distraction en hauteur

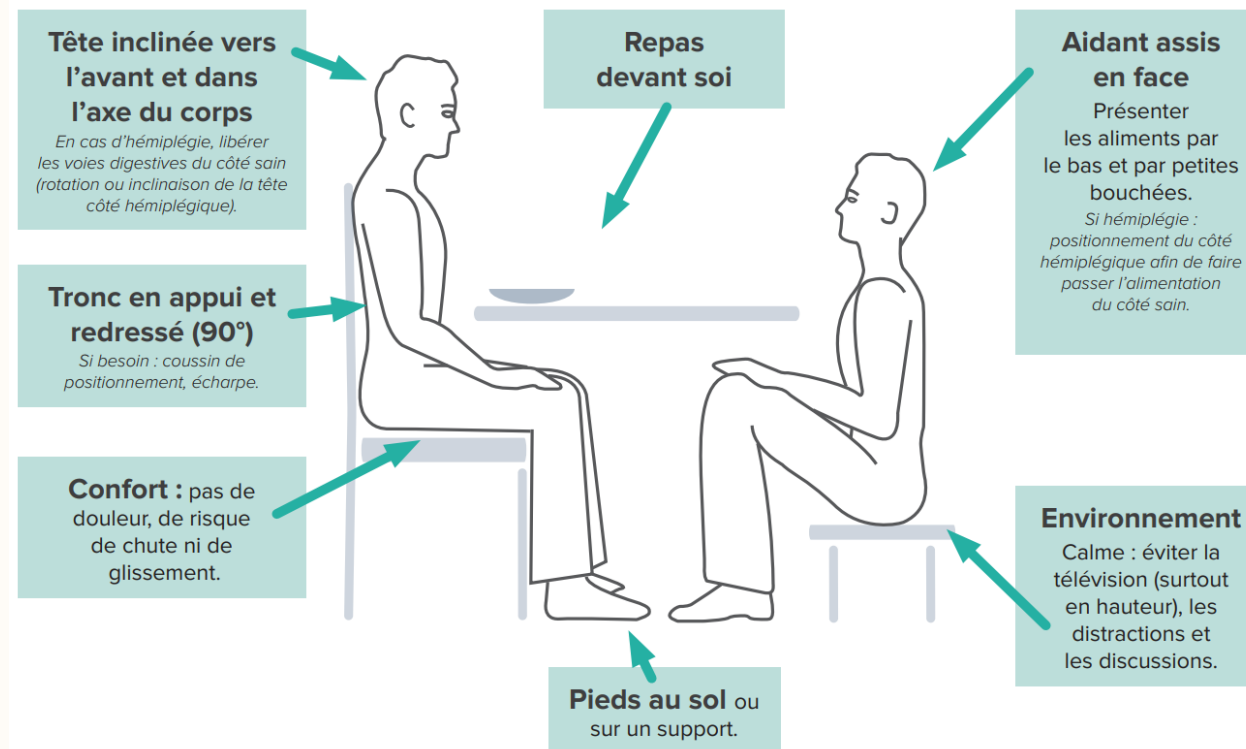
Chez la personne qui mange

Tête inclinée en arrière
Tête tournée du côté sain
Tronc incliné et courbé vers l'avant
Instabilité du bassin :
inclinaison, rotation, glissement
Pieds non posés

Chez l'aidant

Positionné debout
Du côté sain
Grande cuillère

La posture



La posture

Quels moyens pour améliorer la posture ?

La posture

Le choix d'un fauteuil adapté

Caractéristiques importantes

Taille adaptée : largeur, profondeur et hauteur d'assise

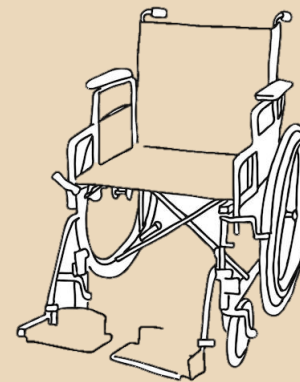
Stabilité de la posture :

Inclinaison de dossier et d'assise ?

Matériel de posture ?

Si besoin, l'installation peut être réalisée au fauteuil roulant manuel ou électrique

Standard



Pas de bascule d'assise

Confort



Bascule d'assise et de dossier

La posture

La position des membres inférieurs

Au plus près de :

90° hanche et genoux
Pieds à plat



Utilisation d'un
repose pied

Sur un
fauteuil roulant



Réglage de la hauteur et de
l'inclinaison du repose pied, et de
l'inclinaison de la palette

La posture

Le choix d'une assise adaptée

Positionnement du bassin

Centré au fond du
fauteuil

Afin de faciliter cela, il existe, si besoin du matériel à adapter en fonction de chacun

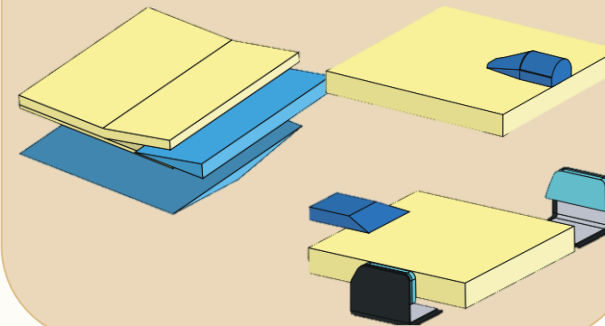
Coussin d'assise

Caractéristiques :
cuvette ischiatique,
déclive, matière
adaptée



Eléments de forme

Biseaux, butée d'abduction,
cales fessières, appui pelvien



Ceintures de maintien



La posture

La stabilisation du tronc

Positionnement du tronc

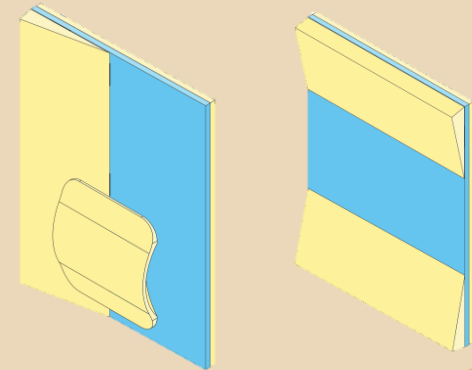
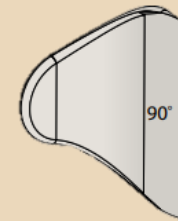
Stable
En appui
Redressé

Matériel
possible

Coussin de dossier ergonomique



Cales tronc et biseaux



Mais aussi : bascule d'assise et de dossier

La posture

Les membres supérieurs

Positionnement

Stable
En appui
Devant soi

>

Coussin de
positionnement
Fibre – microbilles...



Tablette ou
demi tablette



Accoudoir
adaptable



La posture

Et s'il faut manger dans le lit ?

Si possible, se rapprocher au plus de la position suivante :

- Buste redressé
- Membres inférieurs relevés
- Stabilisation de la tête
- Stabilisation du tronc
- Mise en place de l'adaptable à hauteur des coudes

Utilisation des fonctionnalités du lit médicalisé



Utilisation de coussins de positionnement



La posture

Elle doit toujours
être confortable pour la personne

Les aides techniques au repas

Pourquoi en utiliser ?

**Assurer la sécurité lors
de la prise du repas**

Eviter les fausses routes

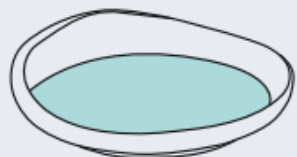
**Préserver l'autonomie
de la personne**

Valorisant
Donne envie

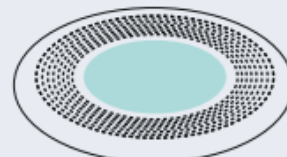
Eviter la dénutrition

Plus il est facile pour la
personne de s'alimenter,
moins elle prend de temps,
moins le repas est fatiguant
et plus elle mange

Les aides techniques au repas



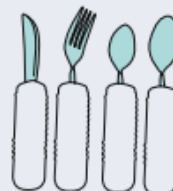
**Assiette
à rebords**



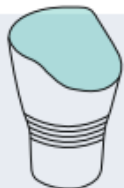
Antidérapant



**Verre
à anse**



**Couverts
adaptés**



**Verre à
découpe nasale**



D'autres aides techniques existent,
à adapter en fonction de chacun.

Le rôle de l'ergothérapeute ne s'arrête pas là !

Il agit aussi, avec les autres professionnels,
dans la rééducation et les conseils pour un
accompagnement optimisé au quotidien
autour du repas et des autres
situations de la vie quotidienne

Bibliographie

[My-netti.com](https://www.my-netti.com)

[Physipro - Aides techniques à la posture et à la mobilité](#)

[Assise modulaire évolutive Jay 3 - Coussin et dossier de la marque Jay \(tween-europe.com\)](#)

[Coussin de positionnement universel 30 x 40 cm POLY'KARE en \(france-biomedical-confort.com\)](#)

[760+ Manger Hopital Illustrations, graphiques vectoriels libre de droits et Clip Art - iStock \(istockphoto.com\)](#)

[Formation sur la rééducation des fonctions déglutition : Anne Pipet](#)